

# HOW TO USE by **wwag**.com



**Produkt** Radlager-Kit von Cannonball®, für  
MAG 12 Räder 1" Radachse

**Artikel** 25-603 (in Verbindung mit 25-859)

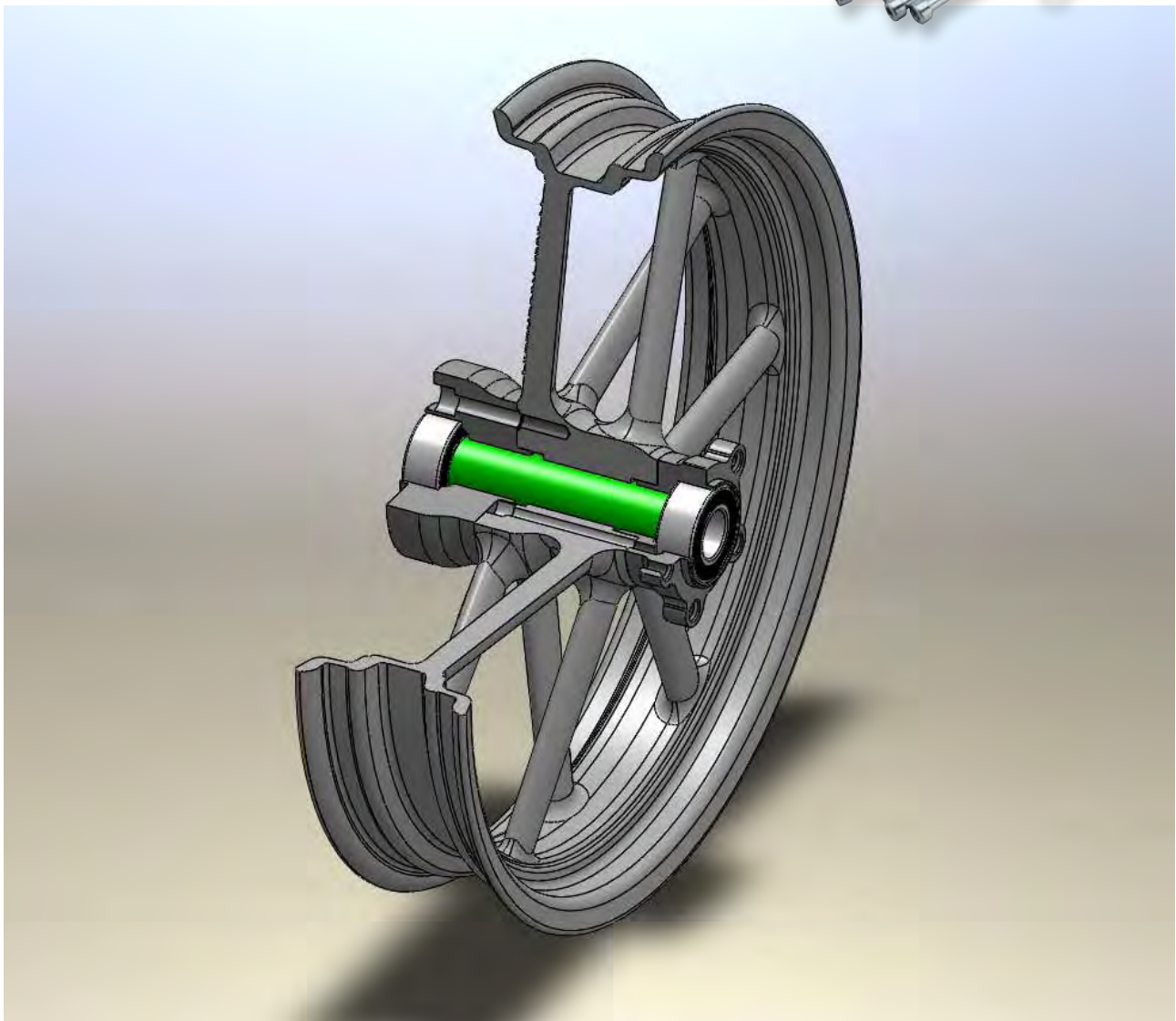
**Datum** 2013-11-08

**Editorial ID** 112200



Deutsch

English



Glückwunsch zur Anschaffung dieser Rad-/Nabenadapter-Kombination! Damit der Einbau geschmeidig klappt und die Zufriedenheit lange währt, bitte diese Anleitung aufmerksam durchlesen und befolgen. Alle Arbeiten zur Demontage sind gemäß dem HD Werkstatthandbuch durchzuführen.

Rad und Räderteile sind für das Fahrverhalten des Fahrzeugs lebenswichtige Teile. Die Montage sollte nur von qualifizierten und ausgebildeten Mechanikern erfolgen! Wir übernehmen keinerlei Haftung für Schäden, die durch unsachgemäßen Einbau/Verwendung entstehen.



© W&W Cycles AG

25-603 / Seite 1 von 4

# HOW TO

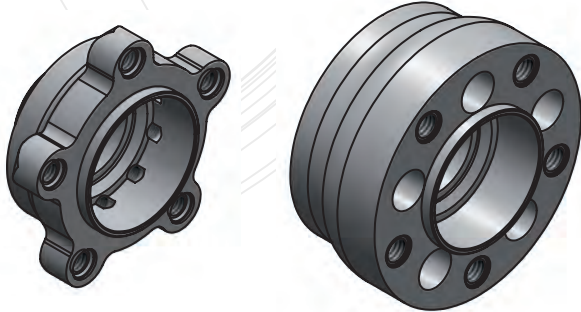
# USE by **wwag**.com



Deutsch

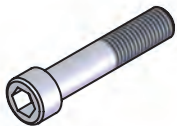
English

## Stückliste Doppelflansch-Nabenkit WW 25-859 für Bremscheiben, Ketten- und Riemenräder



1 Stück Nabenhälfte Bremsseite 3/8"

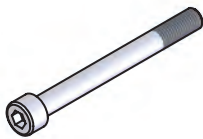
1 Stück Nabenhälfte Pulleyseite 7/16"



5 Stück Innensechskantschraube 3/8" 16-UNC x 2-1/4"



5 Stück U-Scheibe 3/8"

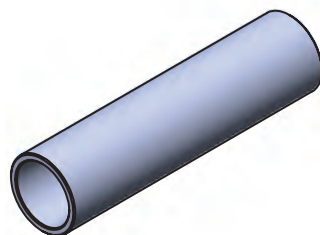


10 Stück Innensechskantschraube M8 x 80

## Stückliste Radlagerkit WW25-603 für 1" Achse



2 Stück Radlager 1"



1 Stück Innenhülse 124,1 mm

## Erforderliche Werkzeuge und Hilfsmittel

- Innensechskant-Stecknuss 5/16"
- Umschaltknarre (Ratsche)
- Schraubensicherung mittelfest
- Innensechskant-Stecknuss 6 mm
- Drehmoment-schlüssel

## Montage

### 1. Einpressen der Lager in die Radnabenhälften



- Nabenhälfte Bremsseite 3/8" auf eine ebene Fläche legen und Radlager 1" bis auf Bund der Nabenhälfte einpressen. (Lager ist mit Bund der Nabenhälfte bündig)
- Nabenhälfte Pulley-/Kettenblatt Seite 7/16" auf eine ebene Fläche legen und Radlager 1" bis auf Bund der Nabenhälfte einpressen. (Lager ist mit Bund der Nabenhälfte bündig)

### 2. Nabenhälften mit Rad verschrauben



- Nabenhälfte Bremsseite 3/8" auf Flanschfläche stecken und Innensechskantschrauben DIN 912 M8 x 80 einschrauben. Die Schrauben mit Schraubensicherung mittelfest (z.B. Loctite 243) und einem Drehmoment von 25 Nm anziehen.



- Innenhülse einsetzen



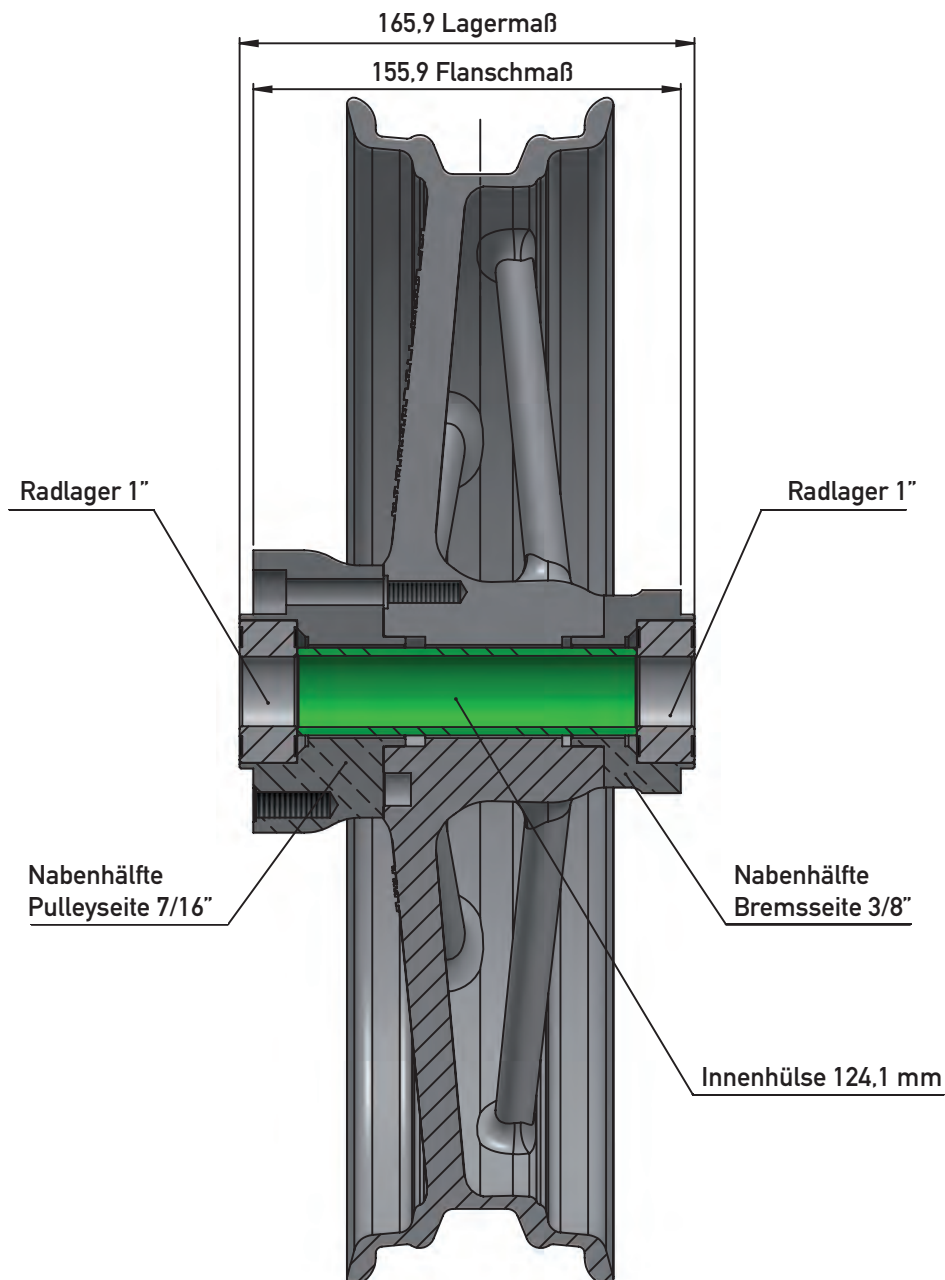
# HOW TO USE by **wwag.com**



- Nabenhälfte Pulley-/Kettenblatt Seite 7/16" über Innenhülse führen und auf Flanschfläche stecken. Innensechskantschrauben 3/8" x 2-1/4" mit 3/8" U-Scheiben einschrauben. Die Schrauben mit Schraubensicherung mittelfest (z.B. Loctite 243) und einem Drehmoment von 46 Nm anziehen.

Deutsch

English

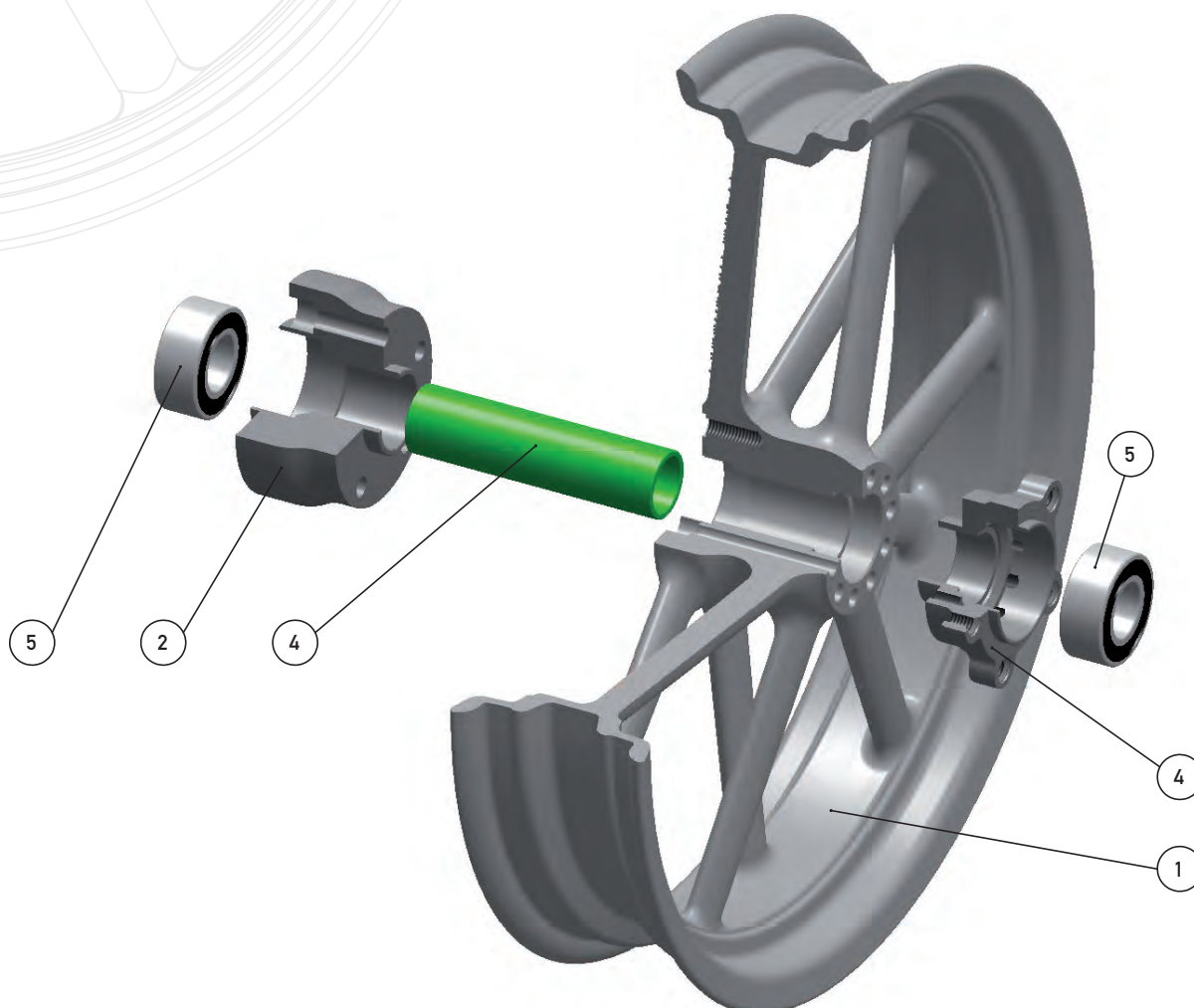


# HOW TO USE by **wwag**.com



Deutsch

English



Pos.-Nr.	Bezeichnung	Menge	Bestellnummer
1	Cannonball® MAG12 Rad	1	25-850 25-855 25-860 25-865
2	Nabenhälfte Pulleyseite 7/16"	1	25-859
3	Nabenhälfte Bremsseite 3/8"	1	
4	Innenhülse für 1" Lager - 124,1 mm	1	25-603
5	Radlager 1"	2	

