

HOW TO USE by **wwag**.com

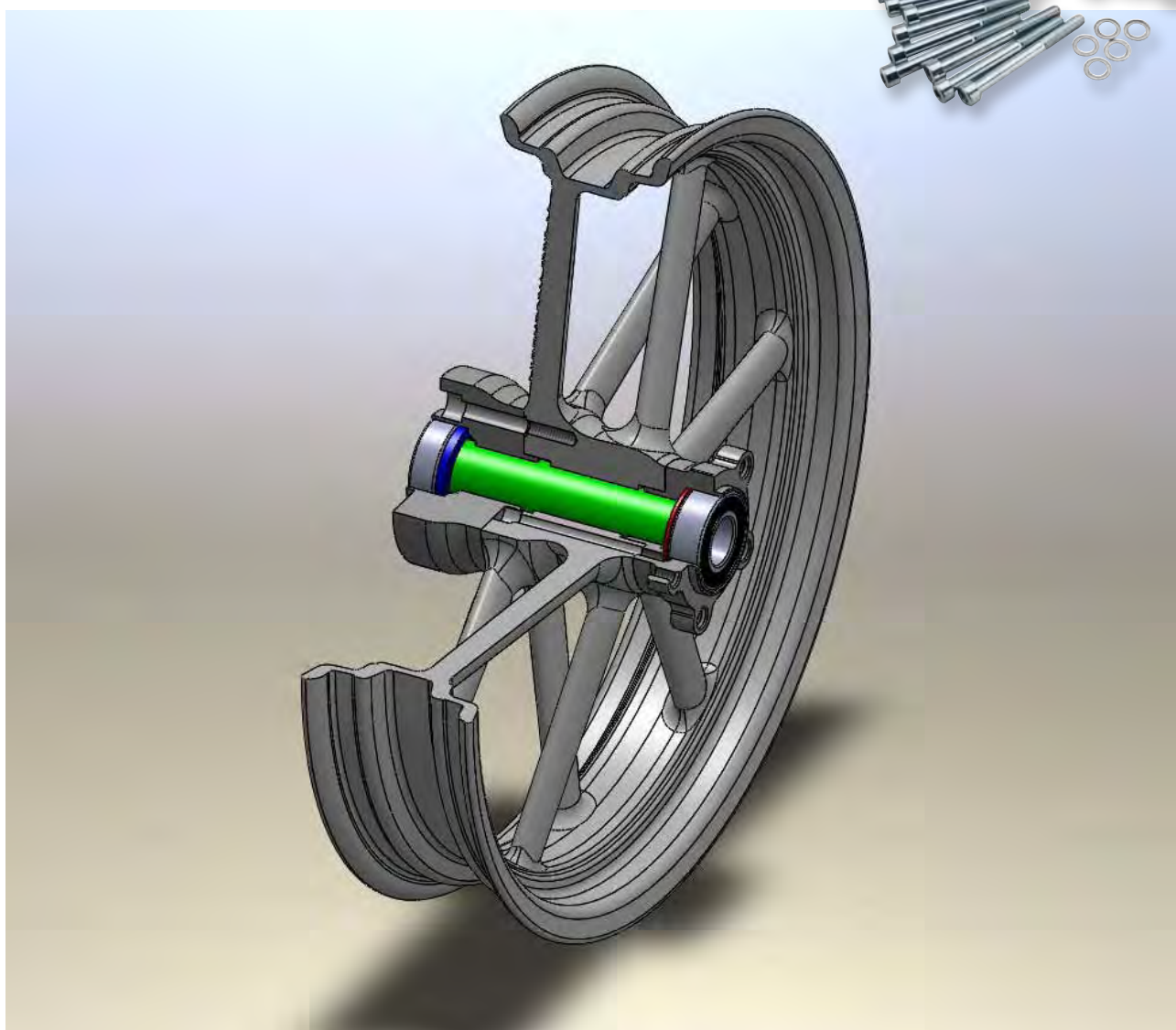


Produkt Radlager-Kit von Cannonball®, für
MAG 12 Räder 25 mm Radachse,
für Modelle mit ABS

Artikel 25-601 (in Verbindung mit 25-859)

Datum 2013-11-08

Editorial ID 112202



Glückwunsch zur Anschaffung dieser Rad-/Nabenadapter-Kombination! Damit der Einbau geschmeidig klappt und die Zufriedenheit lange währt, bitte diese Anleitung aufmerksam durchlesen und befolgen. Alle Arbeiten zur Demontage sind gemäß dem HD Werkstatt-handbuch durchzuführen.

Rad und Räderteile sind für das Fahrverhalten des Fahrzeugs lebenswichtige Teile. Die Montage sollte nur von qualifizierten und ausgebildeten Mechanikern erfolgen! Wir übernehmen keinerlei Haftung für Schäden, die durch unsachgemäßen Einbau/Verwendung entstehen.



© W&W Cycles AG

25-601 / Seite 1 von 4

Deutsch

English

Español

Français

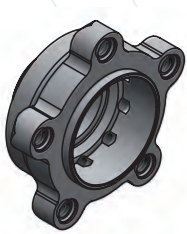
Italiano

HOW TO

USE by **wwag.com**



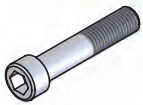
Stückliste Doppelflansch-Nabenkit WW 25-859 für Bremscheiben, Ketten- und Riemenräder



1 Stück Nabenhälfte Bremsseite 3/8"



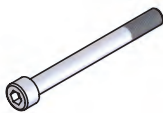
1 Stück Nabenhälfte Pulleyseite 7/16"



5 Stück Innensechskantschraube 3/8" 16-UNC x 2-1/4"



5 Stück U-Scheibe 3/8"
10 Stück Innensechs-



kantschraube M8 x 80

Stückliste Radlagerkit WW25-601 für 25 mm Achse mit ABS



1 Stück Radlager Ø 25 mm (Breite 15 mm)



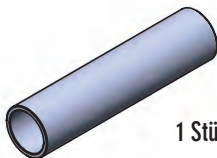
1 Stück Radlager Distanzring 6 mm



1 Stück Radlager Ø 25 mm ABS (Breite 18 mm)



1 Stück Radlager Distanzring 3 mm



1 Stück Innenhülse 133,1 mm

Erforderliche Werkzeuge und Hilfsmittel

- Innensechskant-Stecknuss 5/16"
- Umschaltknarre (Ratsche)
- Schraubensicherung mittelfest
- Innensechskant-Stecknuss 6 mm
- Drehmoment-schlüssel

Montage

1. Einpressen der Lager in die Radnabenhälften



- Radnabenhälfte Pulleyseite 7/16", Radlager 25 mm und Distanzring 6 mm (im Bild links)
- Radnabenhälfte Bremsseite 3/8", Radlager 25 mm ABS und Distanzring 3 mm (im Bild rechts)



- Nabenhälfte Bremsseite 3/8" auf eine ebene Fläche legen, Distanzring 3mm einsetzen und ABS Radlager 25 mm bis auf Distanzring einpressen. Graue Fläche am Lager muss nach aussen zeigen (ABS Kontaktfläche) (Lager ist mit Bund der Nabenhälfte bündig)
- Nabenhälfte Pulley-/Kettenblatt Seite 7/16" auf eine ebene Fläche legen, Distanzring 6 mm einsetzen und Radlager 25 mm bis auf Distanzring einpressen. (Lager ist mit Bund der Nabenhälfte bündig)

2. Nabenhälften mit Rad verschrauben



- Nabenhälfte Bremsseite 3/8" auf Flanschfläche stecken und Innensechskantschrauben DIN 912 M8 x 80 einschrauben. Die Schrauben mit Schraubensicherung mittelfest (z.B. Loctite 243) und einem Drehmoment von 25 Nm anziehen.

Deutsch

English

Español

Français

Italiano



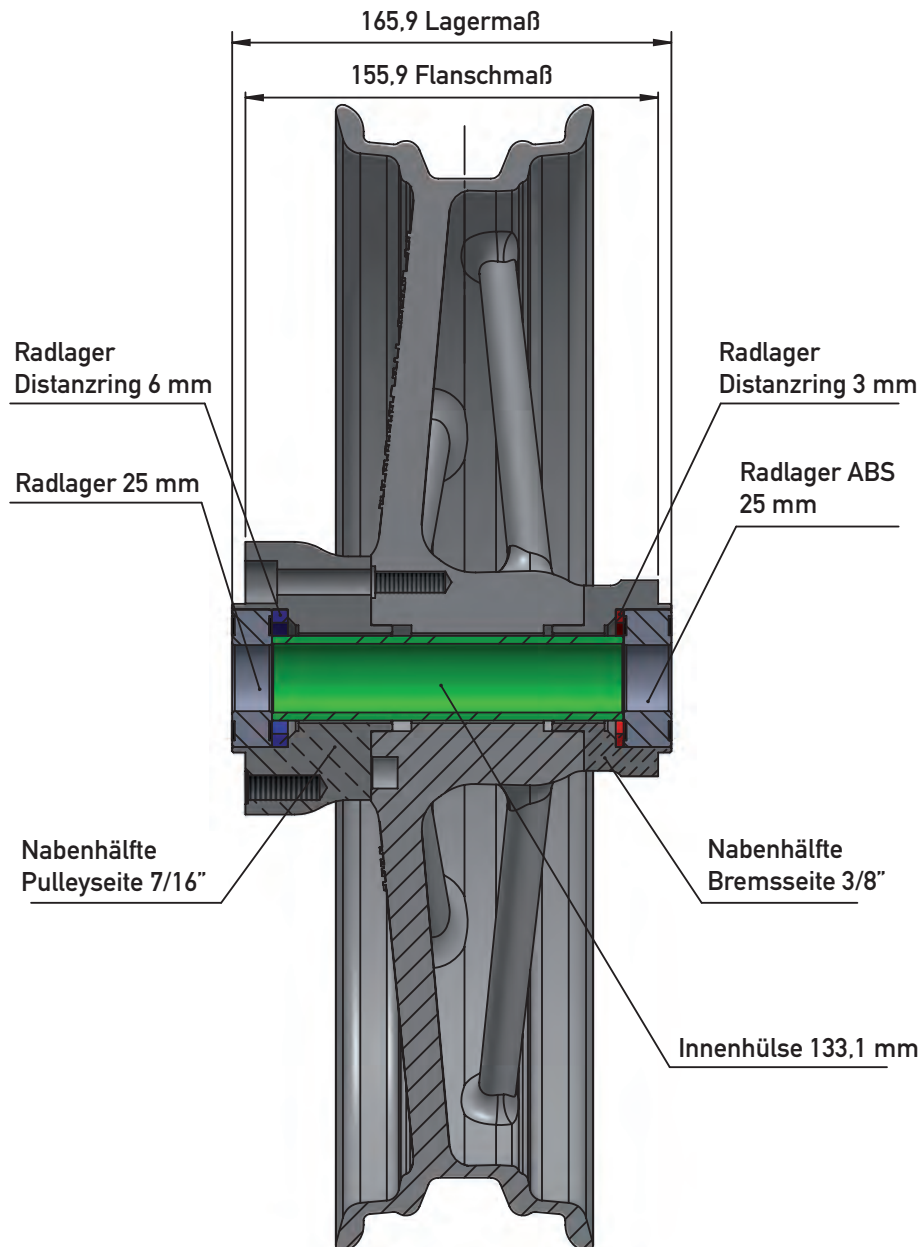
HOW TO USE by **wwag.com**



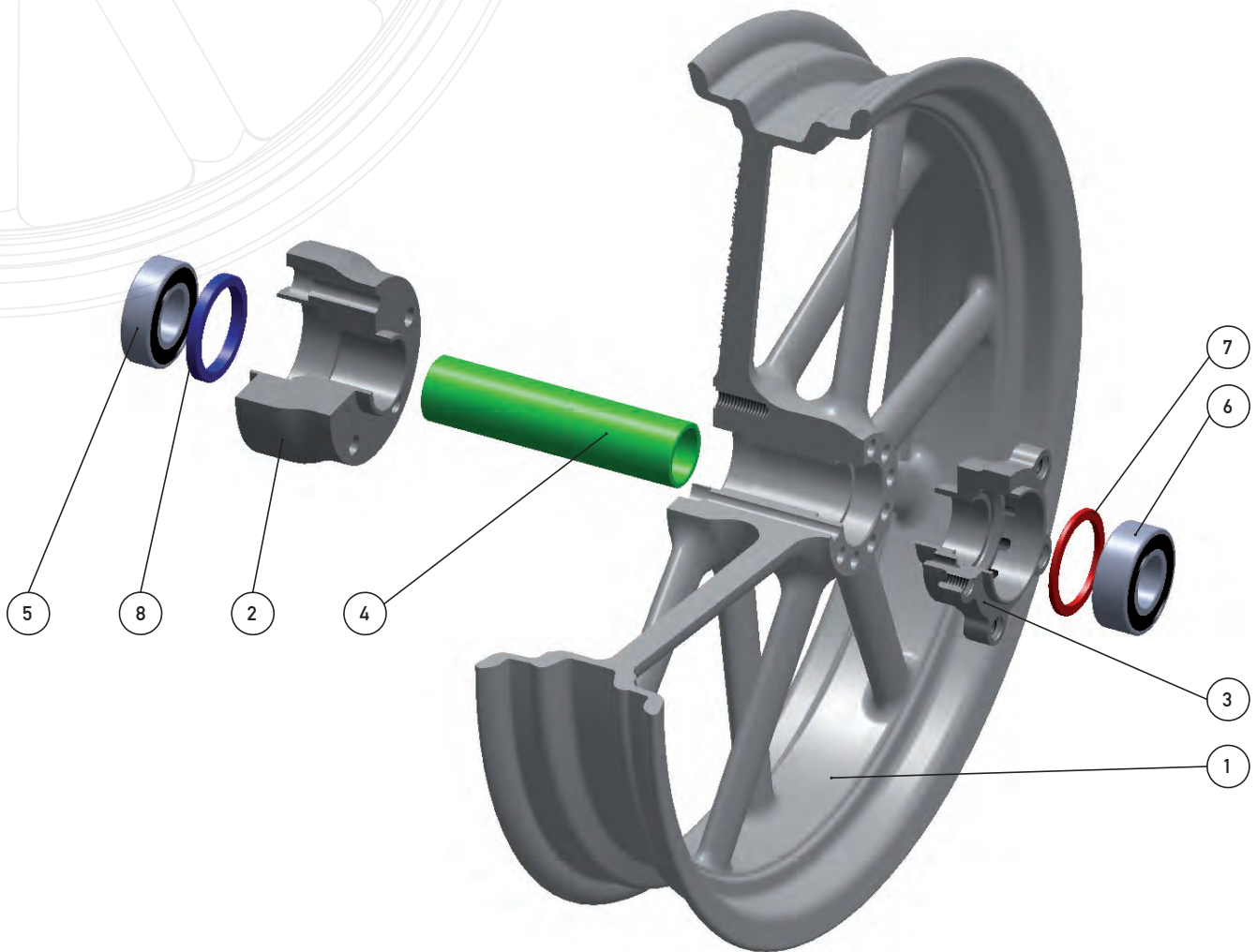
- Innenhülse einsetzen



- Nabenhälfte Pulley-/Kettenblatt Seite 7/16" über Innenhülse führen und auf Flanschfläche stecken. Innensechskantschrauben 3/8" x 2-1/4" mit 3/8" U-Scheiben einschrauben. Die Schrauben mit Schraubensicherung mittelfest (z.B. Loctite 243) und einem Drehmoment von 46 Nm anziehen.



HOW TO USE by **wwag.com**



- Deutsch
- English
- Español
- Français
- Italiano

Pos.-Nr.	Bezeichnung	Menge	Bestellnummer
1	Cannonball® MAG12 Rad	1	25-850 25-855 25-860 25-865
2	Nabenhälfte Pulleyseite 7/16"	1	25-859
3	Nabenhälfte Bremsseite 3/8"	1	
4	Innenhülse für 25 mm Lager mit ABS - 133,1 mm	1	
5	Radlager 25 mm	1	
6	Radlager 25 mm ABS	1	25-601
7	Radlager Distanzring 3 mm	1	
8	Radlager Distanzring 6 mm	1	



HOW TO USE by **wwag**.com

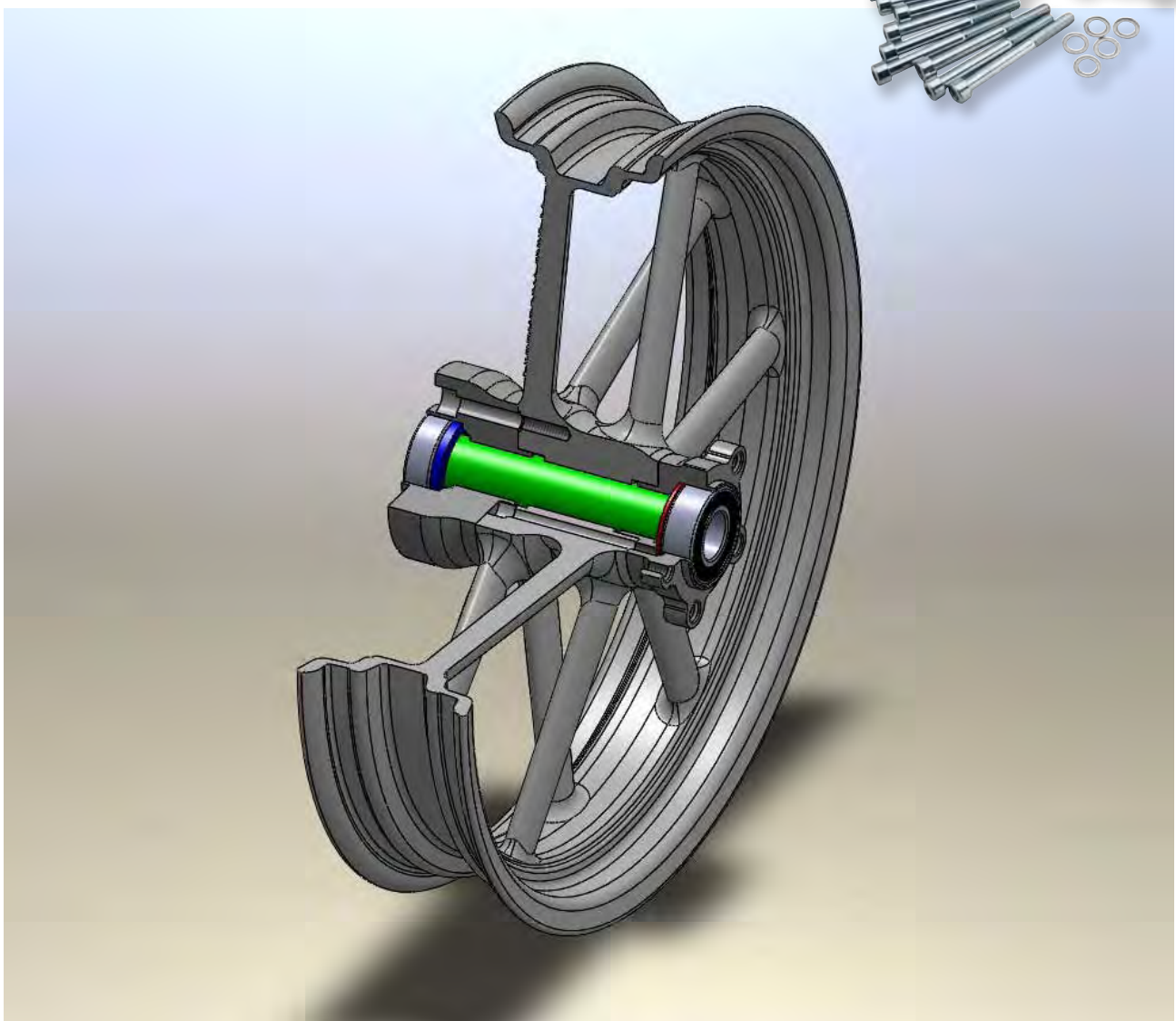


Product Wheel bearing kit by Cannonball®,
for MAG 12 Wheels 25 mm wheel
axle, for models with ABS

Articles 25-601 (in conjunction with 25-859)

Date 2013-11-08

Editorial ID 112202



Congratulations on the purchase of this wheel/hub adapter-assembly! In order to keep installation straightforward and for long-term satisfaction we recommend to read and follow these instructions carefully. For disassembly procedures please check your factory service manual.

Wheels and all related parts are vital components for the performance of your motorcycle, therefore installation should be performed by qualified mechanics only! W&W Cycles AG refuses any claims on damages caused by improper use/installation.

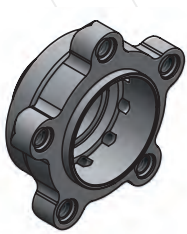


HOW TO

USE by **wwag**.com



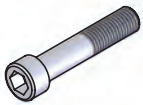
Parts list of dual flange hub adapter kit WW 25-859 for brake rotors, chain sprockets and belt pulleys



1 ea. Adapter brake side 3/8"



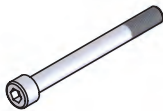
1 ea. Adapter sprocket/pulley side 7/16"



5 ea. Allen head bolts 3/8" 16-UNC x 2-1/4"



5 ea. Washers 3/8"



10 ea. Allen head bolts M8 x 80

Parts list wheel bearing kit WW25-601 for 25 mm axle with ABS



1 ea. wheel bearing \varnothing 25 mm (width 15 mm)



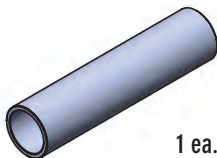
1 ea. wheel bearing spacers 6 mm



1 ea. wheel bearing \varnothing 25 mm (width 18 mm)



1 ea. wheel bearing spacers 3 mm



1 ea. inner sleeve 133.1 mm

Required tools

- Allen socket size 5/16"
- Allen socket size 6 mm
- Ratchet
- Torque wrench
- Threadlocker medium

Installation

1. Pressing in wheel bearing into flange adapters



- 7/16" pulley/sprocket side flange, 25 mm wheel bearing and 6 mm spacer (on the left in the pic)
- 3/8" brake side flange, 25 mm wheel bearing and 3 mm spacer (on the right in the pic)



- Place 3/8" brake side flange on table of workshop press, insert spacer and press in 25 mm ABS wheel bearing as far as it will go (flush with collar). Gray surface must show outwards (ABS contact surface).
- Place 7/16" pulley/sprocket side flange on table of workshop press, insert 6 mm spacer and press in 1" wheel bearing as far as it will go (flush with collar).

2. Bolting hub adapters to the wheel



- Place 3/8" brake side adapter on wheel flange and screw in allen bolts DIN 912 M8 x 80. Secure bolts with medium threadlocker (e.g. Loctite 243) and torque down to 25Nm.



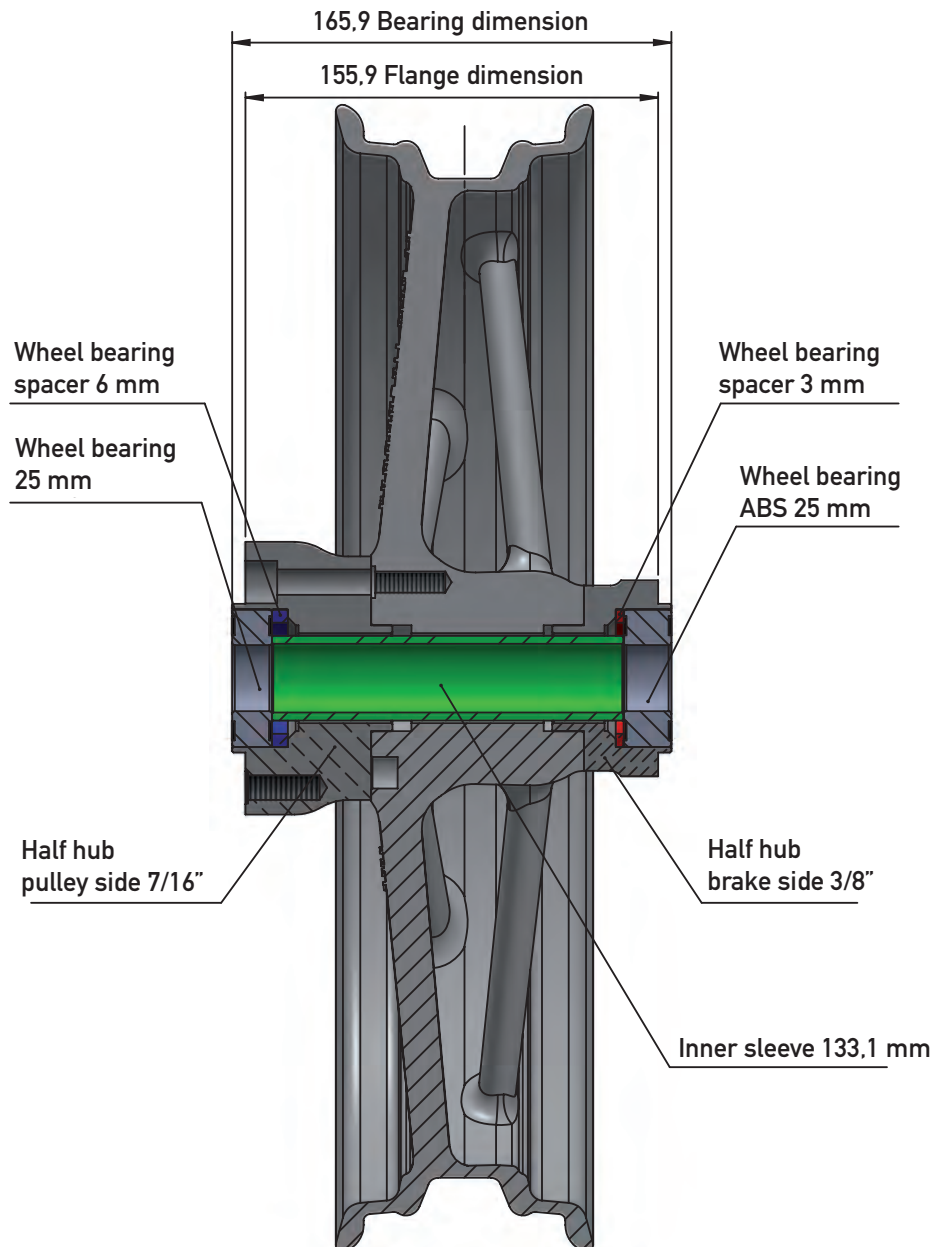
HOW TO USE by **wwag.com**



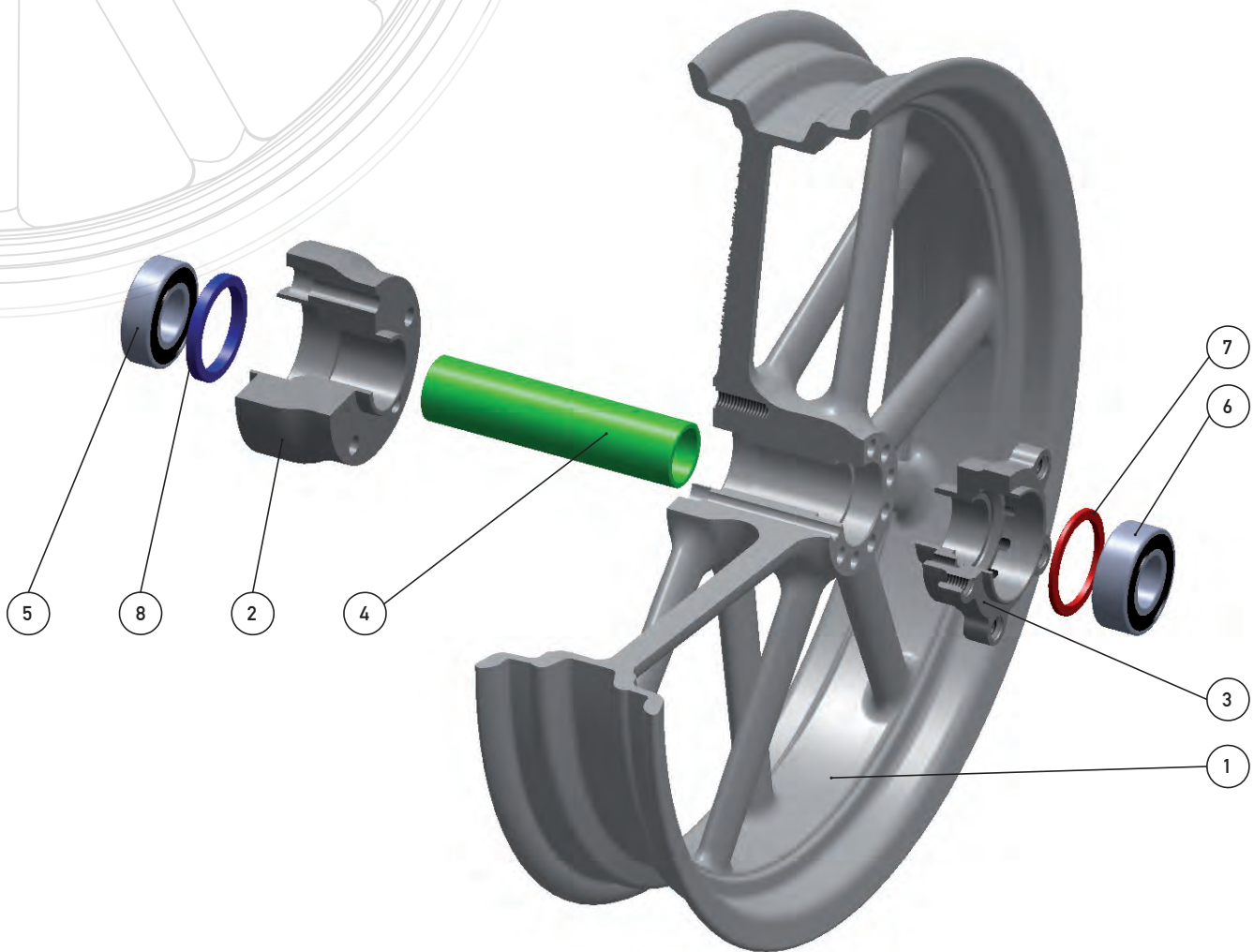
- Insert inner sleeve



- Place 7/16" pulley/sprocket adapter over inner sleeve and position on wheel flange. Screw in allen bolts 3/8" x 2-1/4" with 3/8" washers. Secure bolts with medium threadlocker (e.g. Loctite 243) and torque down to 46 Nm.



HOW TO USE by **wwag.com**



- Deutsch
- English
- Español
- Français
- Italiano

<i>pos.-nr.</i>	<i>designation</i>	<i>quantity</i>	<i>part number</i>
1	Cannonball® MAG12 Wheel	1	25-850 25-855 25-860 25-865
2	Half hub pulley side 7/16"	1	25-859
3	Half hub brake side 3/8"	1	
4	Inner sleeve for 25 mm bearing with ABS - 133,1 mm	1	
5	Wheel bearing 25 mm	1	
6	Wheel bearing 25 mm ABS	1	25-601
7	Wheel bearing spacer 3 mm	1	
8	Wheel bearing spacer 6 mm	1	



HOW TO USE by **wwag.com**



producto

Kits de Cojinetes de Cannonball®, para ruedas MAG-12 eje de rueda de 25 mm, para los modelos con ABS

artículos

25-601 (en conjunción con 25-859)

fecha

2014-01-14

Editorial ID

112202



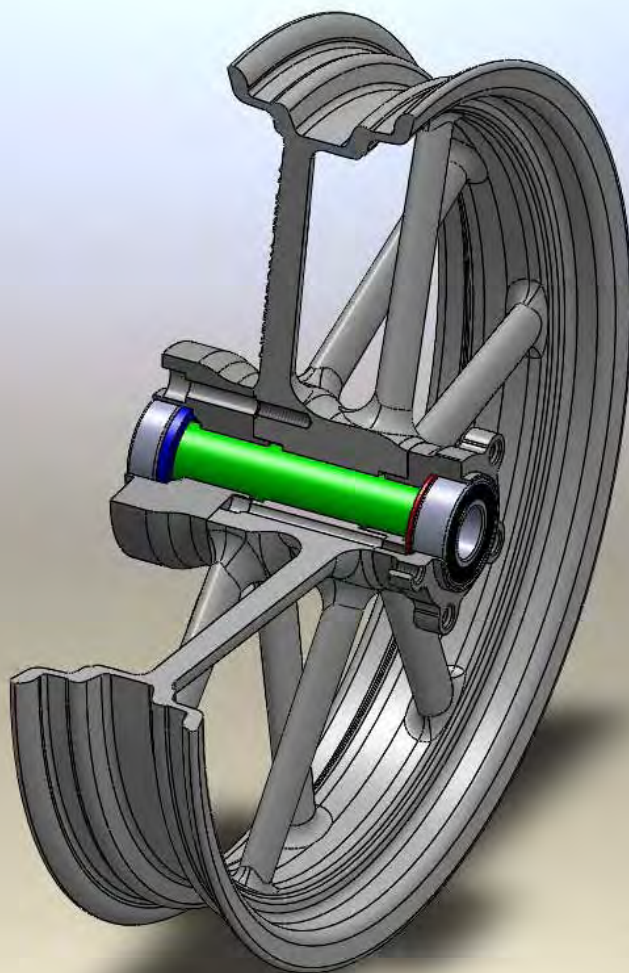
Deutsch

English

Español

Français

Italiano



¡Felicitaciones por la compra de esta combinación de adaptador para rueda/bujes! Lea cuidadosamente estas instrucciones y sígalas para que la instalación funcione sin problemas y su satisfacción dure más tiempo. Todos los trabajos de desmontaje se realizan de acuerdo con el manual de taller de HD.

La rueda y las piezas de las ruedas son partes vitales para la estabilidad de conducción del vehículo. ¡El montaje debe ser realizado solamente por mecánicos cualificados e intruidos! No asumimos ninguna responsabilidad por los daños causados debido a una instalación y un uso incorrectos.



© W&W Cycles AG

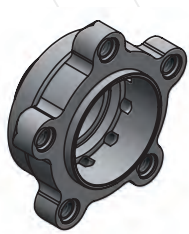
25-601 / página 1 de 4

HOW TO

USE by **wwag**.com



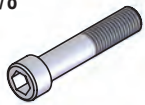
Lista de piezas de doble brida-kit buje WW 25-859 para discos de freno, ruedas dentadas y de correa



1 mitad del buje lado del freno 3/8"



1 mitad del buje lado de la polea 7/16"



5 tornillos Allen 3/8" 16-UNC x 2-1/4"



5 arandelas en U 3/8"



10 tornillos Allen M8 x 80

Lista de piezas del kit cojinete de rueda WW25-601 para eje de 25 mm con ABS



1 cojinete de rueda Ø de 25 mm (ancho de 15 mm)



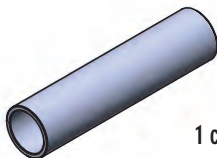
1 cojinete de rueda anillo espaciador de 6 mm



1 cojinete de rueda Ø de 25 mm ABS (ancho de 18 mm)



1 cojinete de rueda anillo espaciador de 3 mm



1 casquillo interior de 133,1 mm

Herramientas necesarias:

- Llave de vaso hexagonal de 5/16"
- Chicharra (Trinquete)
- Llave dinamométrica
- Llave de vaso hexagonal de 6 mm
- Fijador de rosca de resistencia media

Montaje

1. Colocación del cojinete en las mitades del buje de la rueda



- Las mitades del buje de la rueda lado de la polea 7/16", cojinete de la rueda de 25 mm y anillo espaciador de 6 mm (lado izquierdo en la imagen)
- La mitad del buje de rueda lado del freno 3/8", cojinete de rueda de 25 mm ABS y anillo espaciador de 3 mm (lado derecho en la imagen)



- Coloque la mitad del buje lado del freno 3/8" sobre una superficie plana, instale el anillo espaciador de 3 mm e introduzca con presión el cojinete de rueda ABS de 25 mm hasta el anillo espaciador. La superficie gris del cojinete debe apuntar hacia afuera (área de contacto ABS) (El cojinete está en el mismo nivel que el collar de la mitad del buje)
- Coloque la mitad del buje lado polea/plato 7/16" sobre una superficie plana, instale el anillo espaciador de 6 mm e introduzca con presión el cojinete de la rueda de 25 mm hasta el anillo espaciador. (El cojinete está en el mismo nivel que el collar de la mitad del buje)

2. Atornillar las mitades del buje con la rueda



- Fije la mitad del buje lado del freno 3/8" sobre la superficie de la brida y atornille los tornillos Allen DIN 912 M8 x 80. Ajuste los tornillos con el fijador de roscas de resistencia media (p. ej. Loctite 243) y un par de apriete de 46 Nm.



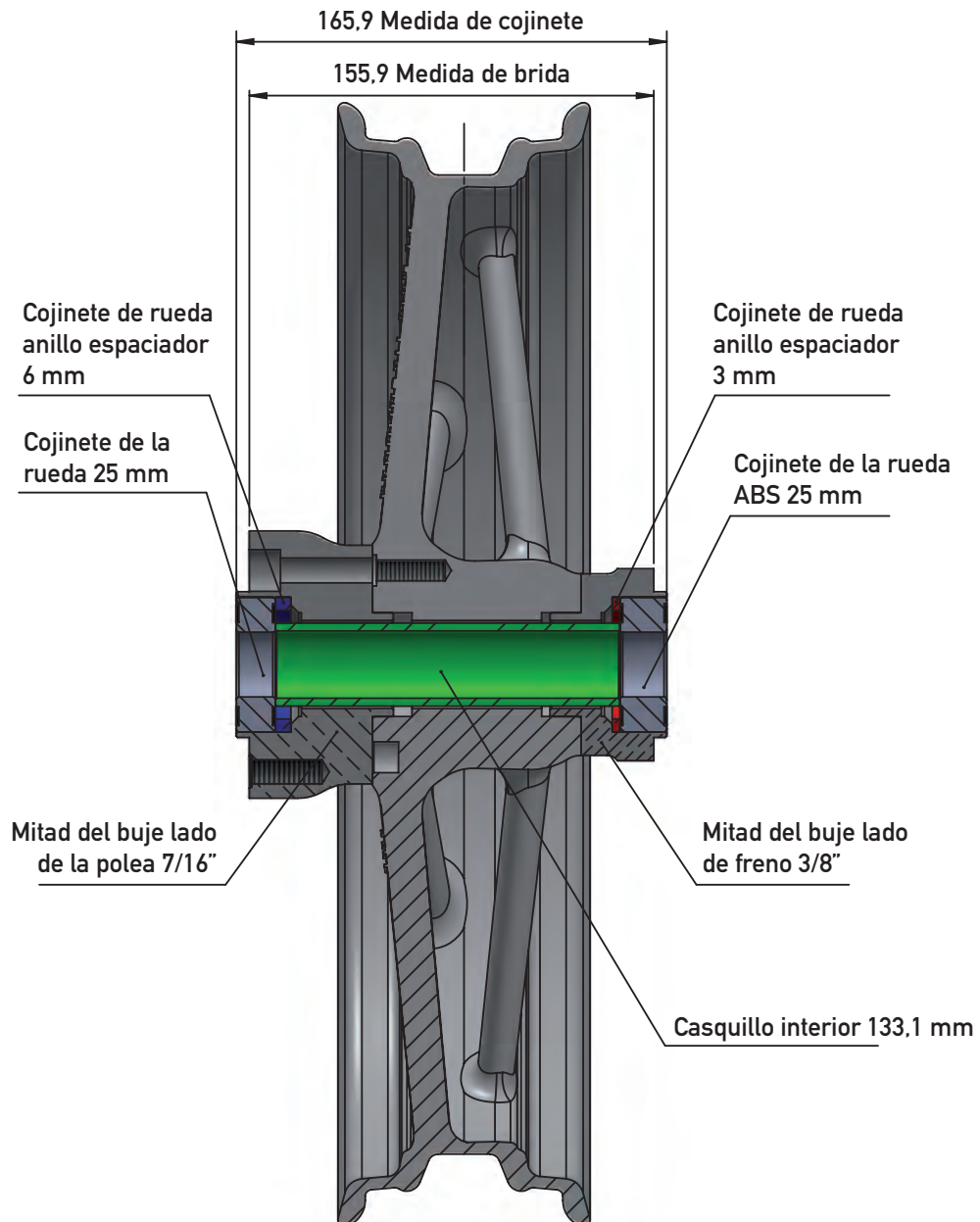
HOW TO USE by **wwag.com**



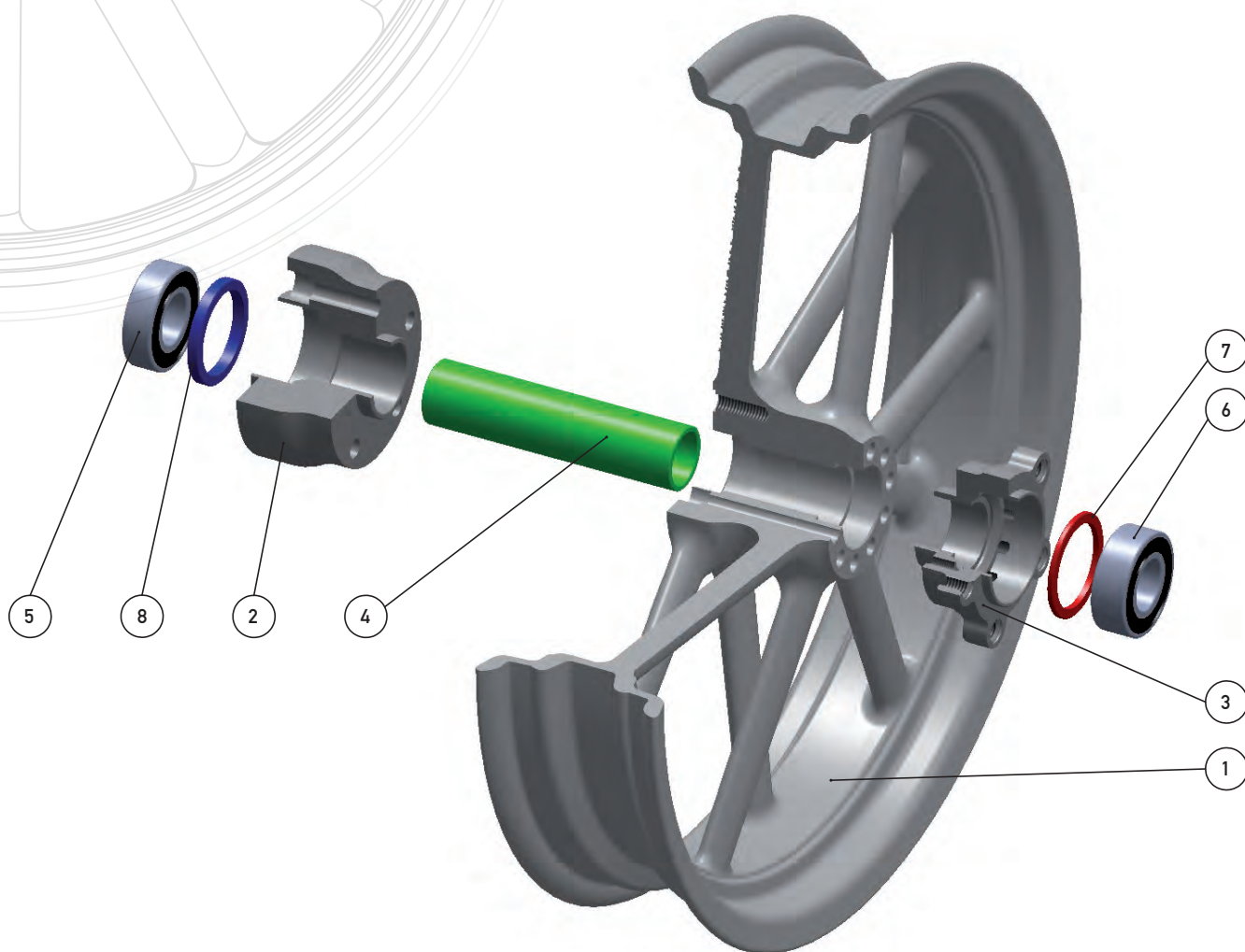
- Instalación del casquillo interior



- Coloque la mitad del buje lado polea/plato 7/16" sobre el casquillo interior y fíjela sobre la superficie de la brida. Atornille los tornillos Allen de 3/8" x 2-1/4" con las arandelas en U de 3/8". Ajuste los tornillos con el fijador de roscas de resistencia media (p. ej. Loctite 243) y un par de apriete de 46 Nm.



HOW TO USE by **wwag.com**



Deutsch

English

Español

Français

Italiano

<i>posición</i>	<i>designación</i>	<i>cantidad</i>	<i>orden</i>
1	Rueda Cannonball® MAG-12	1	25-850 25-855 25-860 25-865
2	Mitad del buje lado de la polea 7/16"	1	25-859
3	Mitad del buje lado de freno 3/8"	1	
4	Casquillo interior para cojinete 25 mm con ABS - 133,1 mm	1	
5	Radlager 25 mm	1	
6	Cojinete de la rueda 25 mm ABS	1	25-601
7	Cojinete de rueda anillo espaciador 3 mm	1	
8	Cojinete de rueda anillo espaciador 6 mm	1	



HOW TO USE by **wwag**.com



produit

**Kits roulements de Cannonball®,
pour roues MAG-12 axe de roue de
25 mm, pour modèles avec ABS**

articles

25-601 (en conjonction avec 25-859)

date

2014-01-14

Editorial ID

112202



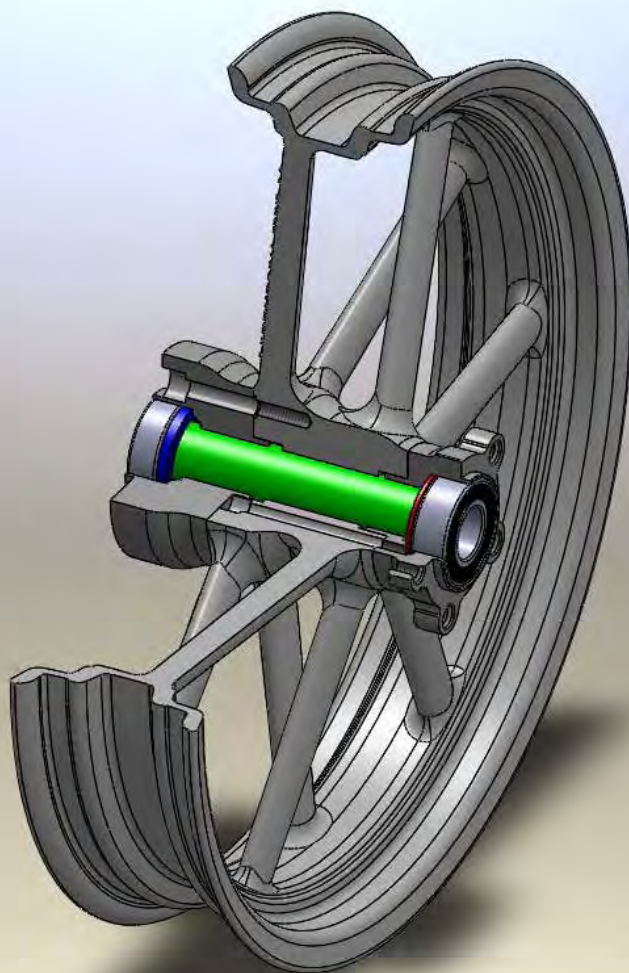
Deutsch

English

Español

Français

Italiano



Nous vous félicitons de vous être procurés cet ensemble de jante et d'adaptateur de moyeu ! Afin que le montage se déroule tout en souplesse et que votre plaisir soit total, veuillez lire attentivement cette notice et la suivre. Toutes les étapes du démontage doivent se faire selon les directives de la revue technique HD.

La roue et ses composants sont des éléments d'importance vitale pour le comportement routier du véhicule. L'installation ne devrait donc être effectuée que par des mécaniciens confirmés ! Nous ne sommes aucunement responsables de dommages qui pourraient être causés par un montage et/ou une utilisation non appropriés.



© W&W Cycles AG

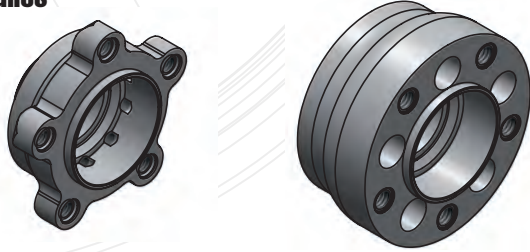
25-601 / page 1 sur 4

HOW TO

USE by **wwag.com**

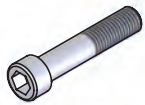


Liste des pièces du kit de moyeu double flange WW 25-859 pour disques de freins, couronnes et poulies



1 Demi moyeu côté frein 3/8"

1 Demi moyeu côté poulie 7/16"



5 Vis à six pans creux de 3/8" 16-UNC x 2-1/4"

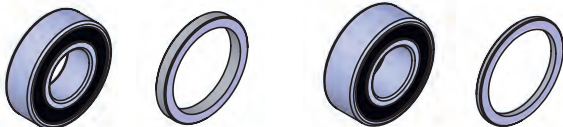


5 Rondelles de 3/8"



10 Vis à six pans creux M8 x 80

Liste de pièces du kit de roulements de roue WW25-601 pour axe de 25 mm avec ABS

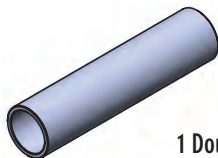


1 Roulement de roue de Ø 25 mm (largeur 15 mm)

1 Roulement de roue de Ø 25 mm ABS (largeur 18 mm)

1 Entretoise de 6 mm de roulement de roue

1 Entretoise de 3 mm de roulement de roue



1 Douille interne de 133,1 mm

Outils et nécessaire de montage

- Douille BTR de 5/16"
- Douille BTR de 5 mm
- Clef à cliquet réversible
- Clef dynamométrique
- Liquide frein filet moyen

Montage

1. Emmanchage des roulements dans les demi moyeux



- Demi moyeu 7/16" côté poulie, roulement de roue de 25 mm et entretoise de 6 mm (à gauche sur l'illustration)
- Demi moyeu 3/8" côté poulie, roulement de roue ABS de 25 mm et entretoise de 3 mm (à droite sur l'illustration)



- Poser le demi-moyeu 3/8" côté frein sur une surface plane, insérer l'entretoise et y emmancher le roulement ABS de 25 mm jusqu'à l'entretoise. La surface grise du roulement doit pointer vers l'extérieur (surface de contact ABS) (Le roulement est solidaire de rebord du demi moyeu).
- Poser le demi-moyeu 7/16" côté poulie/couronne sur une surface plane, insérer l'entretoise de 6 mm et y emmancher le roulement de 25 mm jusqu'à l'entretoise. (Le roulement est solidaire de rebord du demi moyeu).

2. Visser les demi moyeux à la roue



- Enfiler le demi moyeu de 3/8" côté frein sur la surface de flange et le visser à l'aide des vis BTR DIN 912 M8 x 80. Sécuriser les vis avec du liquide frein filet (par ex. Loctite 243) et serrer à un couple de serrage de 25 Nm.



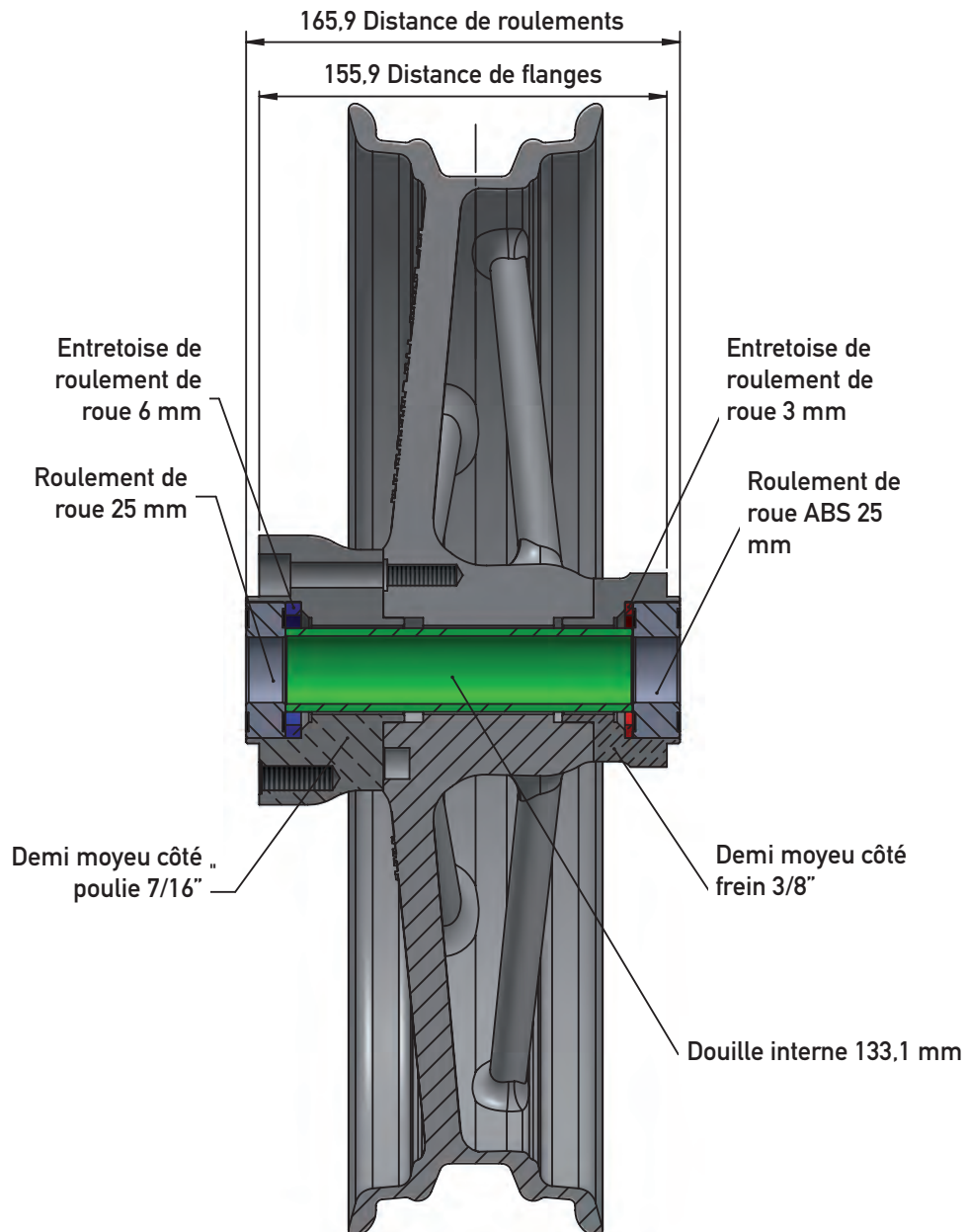
HOW TO USE by **wwag.com**



- Placer la douille interne



- Glisser le demi moyeu de 7/16" côté poulie / couronne sur la douille interne et l'enfiler sur la surface de flange. Visser les vis BTR de 3/8" x 2-1/4" avec les rondelles de 3/8". Sécuriser les vis avec du liquide frein filet (par ex. Loctite 243) et serrer à un couple de serrage de 46 Nm.



Deutsch

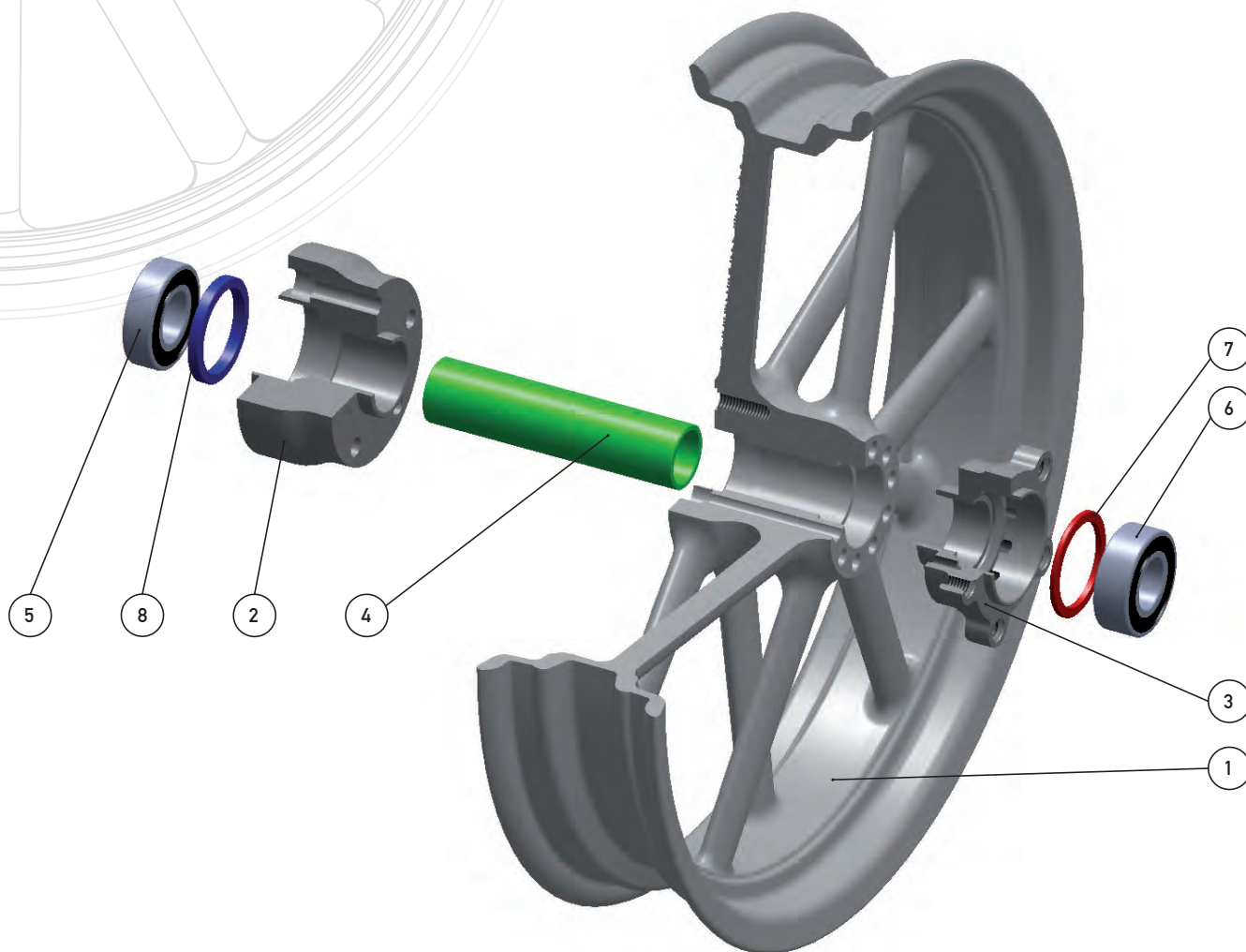
English

Español

Français

Italiano

HOW TO USE by **wwag.com**



Deutsch

English

Español

Français

Italiano

Pos.-Nr.	Description	Quantité	Numéro d'article
1	Roue Cannonball® MAG12	1	25-850 25-855 25-860 25-865
2	Demi moyeu côté poulie 7/16"	1	25-859
3	Demi moyeu côté frein 3/8"	1	
4	Douille interne de 133,1 mm pour roulement 25 mm ABS	1	
5	Roulement de roue de Ø 25 mm (largeur 15 mm)	1	
6	Roulement de roue de Ø 25 mm ABS (largeur 18 mm)	1	25-601
7	Entretoise de 3 mm de roulement de roue	1	
8	Entretoise de 6 mm de roulement de roue	1	



HOW TO USE by **wwag.com**



prodotto

Kit cuscinetti di Cannonball®, per ruote MAG-12 perni ruota da 25 mm, per i modelli con ABS

articoli

25-601 (in combinazione 25-859)

data

2014-01-14

Editorial ID

112202



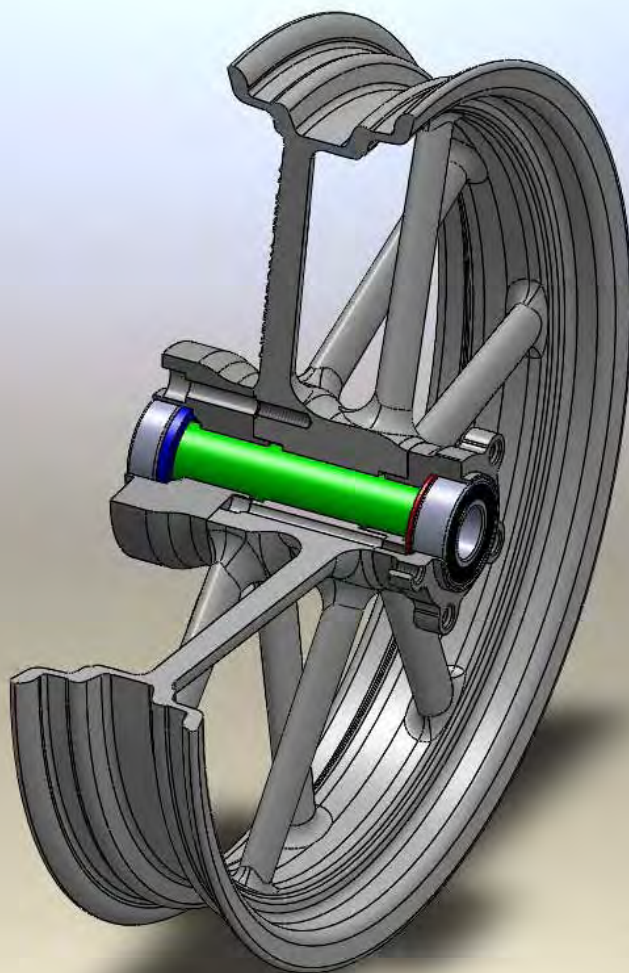
Deutsch

English

Español

Français

Italiano



Congratulazioni per essere venuto in possesso di questa combinazione di adattatori ruota/mozzo! Affinché il montaggio riesca agevole e affinché la soddisfazione duri a lungo, La preghiamo di leggere attentamente e di seguire queste istruzioni. Tutti i lavori di smontaggio vanno eseguiti seguendo il manuale d'officina HD.

Le ruote e relativi componenti sono parti essenziali per il comportamento in corsa del veicolo. Il montaggio dovrebbe essere effettuato esclusivamente da meccanici qualificati e addestrati! Noi non ci assumiamo responsabilità alcuna per danni causati da montaggio/uso improprio.



© W&W Cycles AG

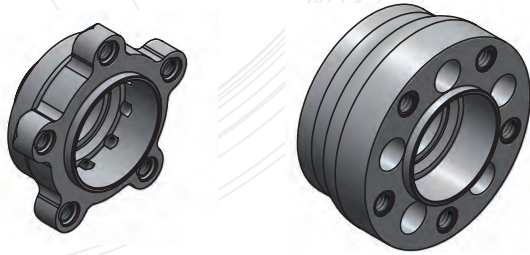
25-601 / pagina 1 di 4

HOW TO

USE by **wwag.com**

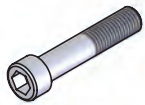


Elenco pezzi per kit mozzo flangia doppia WW 25-859 per dischi freno, corone e pulegge



1 pezzo semimozzo lato freno 3/8"

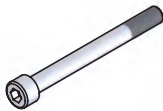
1 pezzo semimozzo lato puleggia 7/16"



5 pezzi vite esagono incassato 3/8" 16-UNC x 2-1/4"

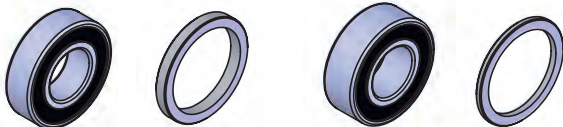


5 pezzi rondella 3/8"



10 pezzi vite esagono incassato M8 x 80

Elenco pezzi kit cuscinetto ruota WW25-601 per perno ruota 25 mm con ABS

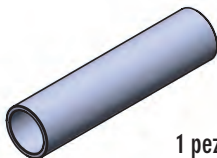


1 pezzo cuscinetto ruota Ø 25 mm (larghezza 15 mm)

1 pezzo cuscinetto ruota Ø 25 mm ABS (larghezza 18 mm)

1 pezzo cuscinetto ruota anello distanziatore 6 mm

1 pezzo cuscinetto ruota anello distanziatore 3 mm



1 pezzo boccia interna 133,1 mm

Utensili e materiali occorrenti

- bussola con esagono incassato 5/16"
- bussola con esagono incassato 6 mm
- cricchetto reversibile
- chiave dinamometrica
- bloccafilletti tenuta media

Montaggio

1. Inserimento a pressione dei cuscinetti nei semimozzi ruota



- Semimozzo ruota 7/16" lato puleggia, cuscinetto ruota 25 mm e anello distanziatore 6 mm (a sinistra nell'immagine)
- semimozzo ruota 3/8" lato freno, cuscinetto ruota 25 mm ABS e anello distanziatore 3 mm (a destra nell'immagine)



- Sistemare il semimozzo 3/8" lato freno su una superficie piana, inserire l'anello distanziatore 3 mm e inserire a pressione il cuscinetto ruota ABS 25 mm fin sull'anello distanziatore. La superficie grigia sul cuscinetto deve guardare verso l'esterno (superficie di contatto ABS) (Il cuscinetto risulta solidale con il collare del semimozzo)
- Sistemare il semimozzo 7/16" lato puleggia/corona su una superficie piana, inserire l'anello distanziatore da 6 mm e inserire a pressione il cuscinetto ruota da 25 mm fin sull'anello distanziatore. (Il cuscinetto risulta solidale con il collare del semimozzo)

2. Avvitare i semimozzi con la ruota



- Inserire il semimozzo 3/8" lato freno sulla superficie della flangia e avvitare le viti a esagono incassato DIN 912 M8 x 80. Stringere le viti utilizzando un bloccafilletti media tenuta (p.es. Loctite 243), con coppia di 25 Nm.

Deutsch

English

Español

Français

Italiano



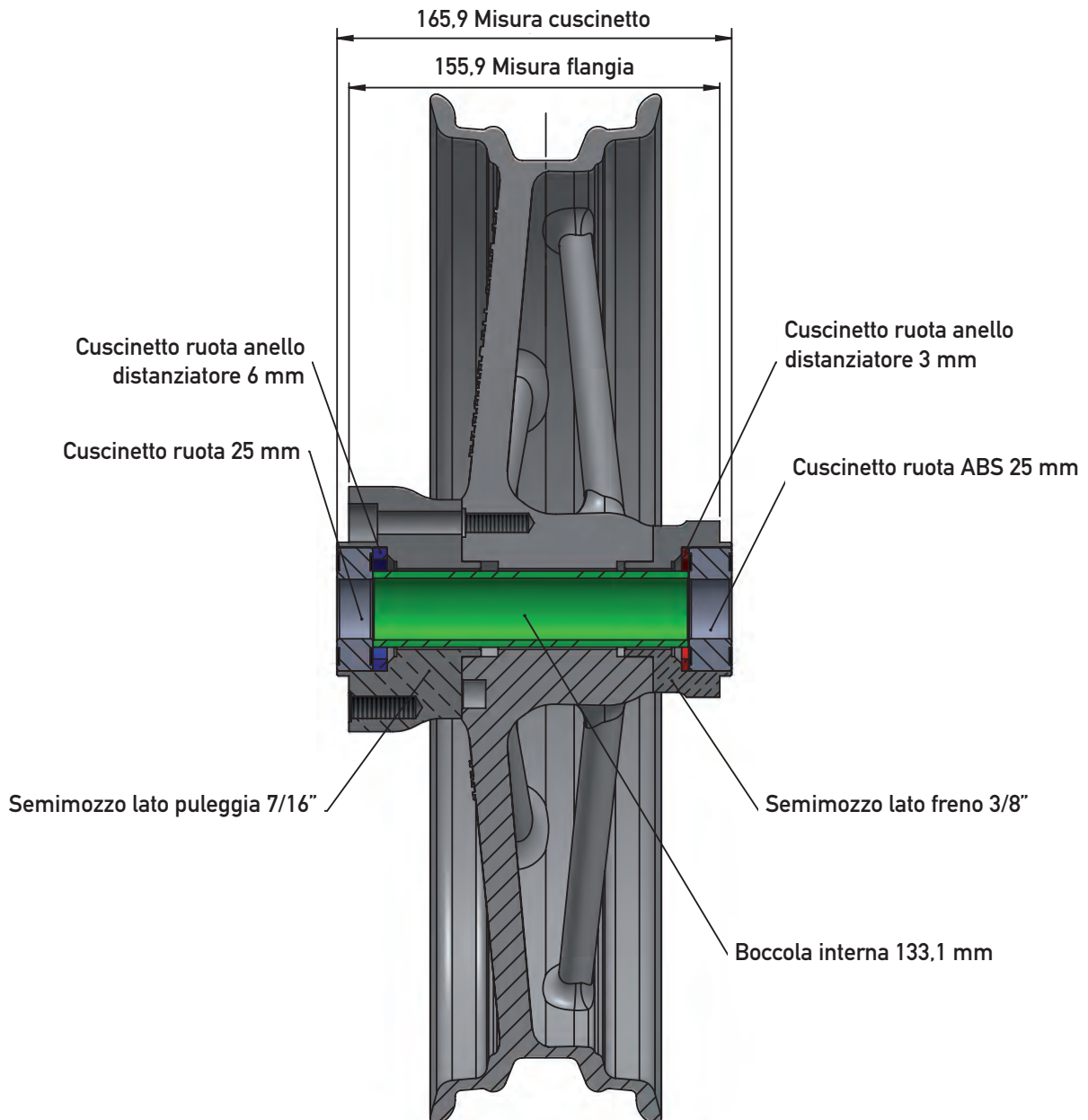
HOW TO USE by **wwag.com**



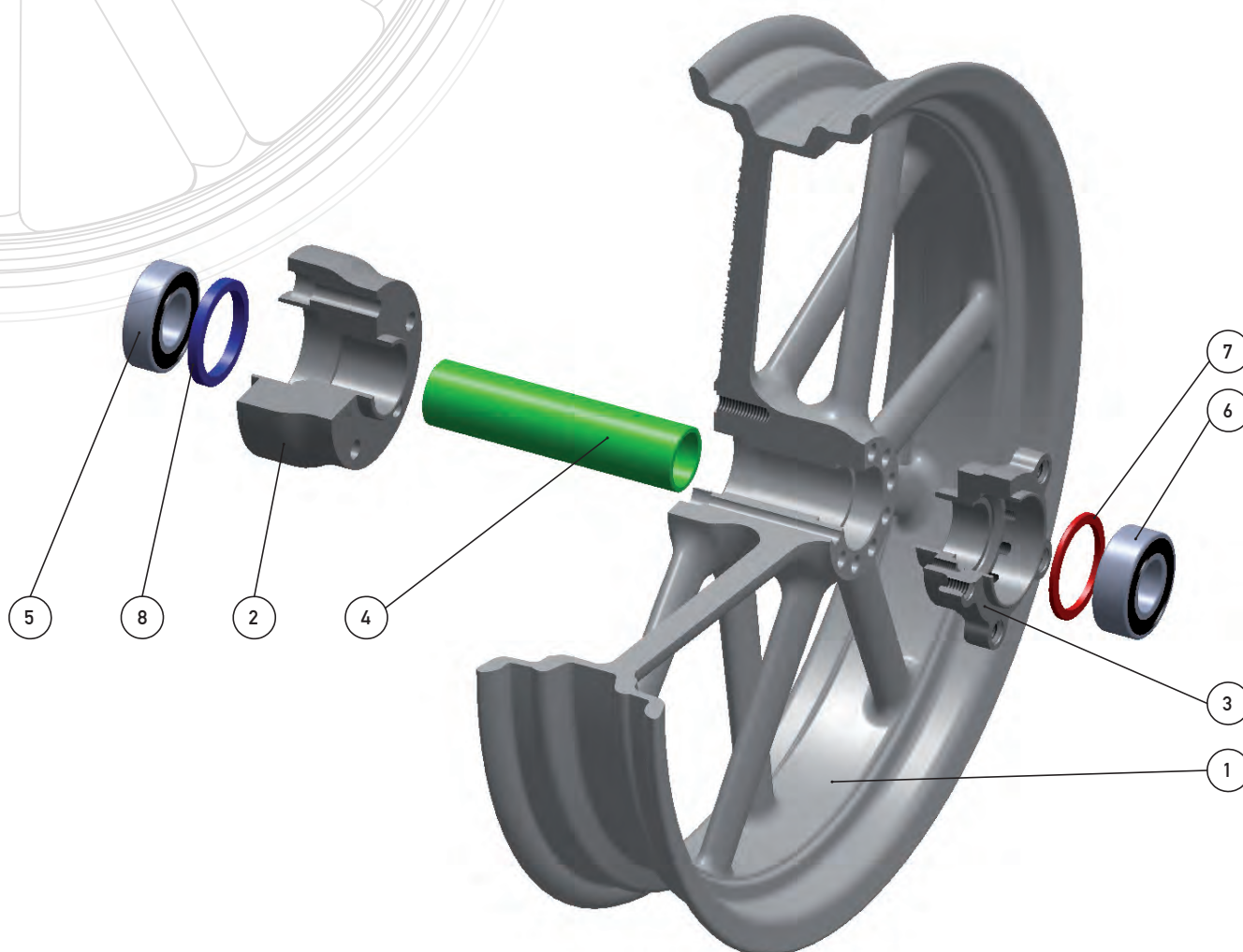
- Inserire la boccia interna



- Portare il semimozzo 7/16" lato puleggia/corona sulla boccia interna e inserire nella superficie della flangia. Avvitare le viti a esagono incassato 3/8" x 2-1/4" con le rondelle da 3/8". Stringere le viti utilizzando un bloccafretilletti media tenuta (p.es. Loctite 243), con coppia di 46 Nm.



HOW TO USE by **wwag.com**



Deutsch

English

Español

Français

Italiano

<i>posizione</i>	<i>designazione</i>	<i>quantità</i>	<i>ordine</i>
1	Ruota Cannonball® MAG-12	1	25-850 25-855 25-860 25-865
2	Semimozzo lato puleggia 7/16"	1	25-859
3	Semimozzo lato freno 3/8"	1	
4	Boccola interna per cuscinetto 25 mm con ABS - 133,1 mm	1	
5	Cuscinetto ruota 25 mm	1	
6	Cuscinetto ruota 25 mm ABS	1	25-601
7	Cuscinetto ruota anello distanziatore 3 mm	1	
8	Cuscinetto ruota anello distanziatore 6 mm	1	